



Республиканский  
Наркологический  
Диспансер

# Памятка для родителей и педагогов

Смертельно опасная мода на  
"СНЮС"



Петрозаводск 2019г.

## НАДО ЗНАТЬ!

Снюс — разновидность **табачных** изделий. Представляет собой измельчённый увлажнённый табак, который помещают между губой и десной на длительное время — от 30 до 70 минут. При этом никотин из табака поступает в кровь. Концентрация никотина в среднем составляет 20-30 мг, бывает и до 60 мг. В то время как в крепкой сигарете его содержание составляет до 1,5 мг. Таким образом, всего один пакетик снюса может быть равнозначен по вредному воздействию на организм двум выкуренным пачкам сигарет!

*Для справки:* доза никотина способная привести к смерти человека, составляет 0,5-1 миллиграмм на килограмм веса. Например, ребенок 14-15 лет, вес которого в норме (по данным Всемирной организации здравоохранения) составляет 37-56,5 кг, может получить смертельную дозу никотина употребив всего **ОДИН** пакетик снюса.

## Из чего состоят снюсы?

### Сахар

Консервант, не оказывает вредного воздействия

### Пищевые ароматизаторы

Синтетические аналоги могут вызвать поражение печени и других внутренних органов

### Никотин высокой степени очистки

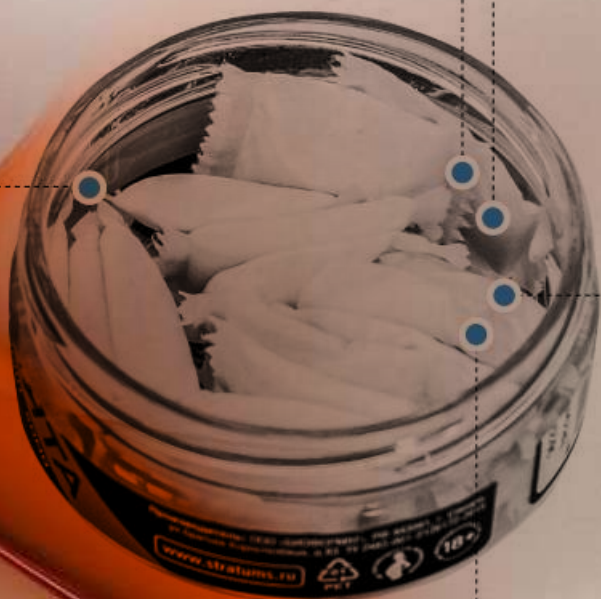
Может вызвать остановку сердца, полиорганную недостаточность, кому. Вызывает раздражение слизистой рта и гортани. При попадании со слюной в желудок поражает органы пищеварения, провоцирует рак поджелудочной железы

### Соль

Консервант, не оказывает вредного воздействия

### Увлажнители

Данных о воздействии на организм нет



Снюс по действующему законодательству не является наркотиком. НО!, он оказывает очень вредное воздействие на организм, а возникающая на фоне его употребления зависимость от никотина нуждается в лечении.

Согласно Кодексу об административных правонарушениях Российской Федерации, оптовая или розничная продажа насвая, табака сосательного (СНЮСА) – ЗАПРЕЩЕНА! Однако производители обходят данный запрет, продавая его под видом не сосательного, а жевательного табака.



## КоАП

### Статья 14.53. Несоблюдение ограничений и нарушение запретов в сфере торговли табачной продукцией и табачными изделиями

2. Оптовая или розничная продажа насвая, табака сосательного (снюса) - влечет наложение административного штрафа
- на граждан в размере от **2000** до **4000** рублей;
  - на должностных лиц - от **7000** до **12000** рублей;
  - на юридических лиц - от **40000** до **60000** рублей.

**С 1 января 2020 года в России вступает в силу ГОСТ для жевательного табака!** Таким образом, по стандарту в состав жевательного табака могут входить:

- табачное сырье,
- глицерин,
- пропиленгликоль,
- пищевая соль и натрий двууглекислый.

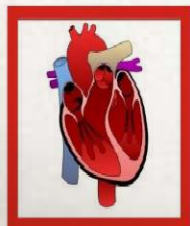
На упаковке должна находиться информация:

- о составе и производителе,
- стоять маркировка «18+»
- предупреждение в черной рамке, о вреде изделия здоровью.  
(ГОСТ Р 58553-2019 Табак жевательный. Общие технические условия)



# Вред снюса

**СЕРДЦЕ**  
**ИНФАРКТ**



**МОЗГ**  
**ИНСУЛЬТ**



**ОРГАНЫ**  
**ДЫХАНИЯ**  
**РАК, БРОНХИТ,**  
**ЭМФИЗЕМА**



**ОРГАНЫ**  
**ПИЩЕВАРЕНИЯ**



**РАК, ГАСТРИТ,**  
**ЯЗВА**

**КОСТНАЯ**  
**СИСТЕМА**  
**ОСТЕОПОРОЗ**



**НЕРВНАЯ**  
**СИСТЕМА**  
**НЕВРИТЫ**



**ПЕРИФЕРИЧЕСКИЕ**  
**СОСУДЫ**  
**ГАНГРЕНА,**  
**АМПУТАЦИЯ**  
**НИЖНИХ КОНЕЧНОСТЕЙ**



**МОЧЕПОЛОВАЯ**  
**СИСТЕМА**  
**РАК, БЕСПЛОДИЕ,**  
**ВЫКИДЫШИ,**  
**ИМПОТЕНЦИЯ**



## Мифы об употреблении СНЮСа

1. *С помощью снюса можно бросить курить.*

Такой метод в прямом смысле **опасен**: медицинская эффективность снюса в борьбе с курением не доказана, высока вероятность **приобретения дополнительной зависимости** к уже имеющейся от традиционного курения.

2. *Снюс менее вреден, чем обычные сигареты.*

Учитывая тот факт, что **концентрация никотина** в пакетиках снюса в **десятки раз превышает** таковые в обычных сигаретах, говорить о его какой-либо безопасности нельзя.

3. *От употребления снюса легко отказаться.*

Так как в составе снюса есть никотин, от него так же **формируется зависимость, никотиновая «ломка»** (ухудшение самочувствия в виде агрессивности, плохого настроения, стресса, расстройства пищеварения, нарушения сна, вызванное попыткой прекратить употреблять снюс).

4. *Если его рекламируют везде (в сети интернет, социальных сетях, известные блогеры и медийные личности) значит, он не запрещен и безопасен.*

Это механизмы привлечения детей. Так же **никотиновые смеси продаются в виде леденцов, мармеладок и даже зубочисток. Такой способ приёма никотина гораздо опаснее.** Ведь подушечки дети всё-таки выплёвывают, а с леденцами и мармеладом они будут получать полную дозу. Но для продавцов и блогеров главное – хайп и деньги. Специально для подростков упаковку для снюса сделали красочной, а сами подушечки приправили новыми ингредиентами.



## КОСВЕННЫЕ ПРИЗНАКИ

### потребления снюса:

- ребенок стал скрытен;
- стал больше времени проводить вне дома, при этом старается не рассказывать с кем и как проводит время;
- сменил круг общения;
- без видимых причин агрессивен, раздражителен;
- потерял аппетит, резко похудел;
- стал неряшливым (например, в одежде);
- говорит на сленге или жаргоне подозрительные слова («закннуться», «химия», «шайба», «фантик»);
- потерял интерес к учебе и прежним увлечениям;
- с трудом вспоминает или вовсе не помнит, что было накануне;
- лжет, хитрит, уходит от ответов;
- приобретает что-то через Интернет;
- просит больше денег на «карманные расходы» или берет их без спроса;

## ПРЯМЫЕ ПРИЗНАКИ

### употребления снюса:

- нарушение дыхательных функций (отдышка, запирание вдоха),
- покраснение слизистой оболочки глаз, ротовой полости
- головные боли, головокружение
- учащенное сердцебиение,
- заложенность носа,
- першение в горле, кашель,
- раздражительность,
- потеря аппетита, тошнота,
- ухудшение мыслительных процессов, памяти, снижение внимания.

## СИМПТОМЫ НИКОТИНОВОЙ ПЕРЕДОЗИРОВКИ СНЮСОМ

- ❖ одышка, учащенное сердцебиение
- ❖ тошнота, обильная рвота
- ❖ усиленное слюноотделение или сухость во рту
- ❖ посинение кожи
- ❖ расширение или сужение зрачков
- ❖ боли в животе
- ❖ дрожание конечностей
- ❖ тонико-клонические судороги
- ❖ слуховые и зрительные галлюцинации, бред
- ❖ угнетение сознания

***Важно знать, что тяжелая передозировка может быть сопряжена с риском смерти!***



## ЭКСТРЕННЫЕ МЕРЫ ПРИ ПЕРЕДОЗИРОВКЕ

- ❖ Удалить пакетик со снюсом и слюну из ротовой полости
- ❖ Принять энтеросорбенты (например: активированный уголь, смекта, энтеросгель)
- ❖ Обильное питье (теплая вода, чай)
- ❖ Положить человека на бок, следить за проходимость дыхательных путей (не допустить закупорки рвотными массами)
- ❖ Обеспечить доступ свежего воздуха.
- ❖ Вызвать скорую помощь или самостоятельно обратиться в больницу (при средней или тяжелой степени отравления)

Если Вы стали свидетелем продажи СНЮС немедленно сообщите  
по телефонам:

**Дежурная часть Управления МВД России по Петрозаводску**  
**8(814-2)78-05-81, 8(814-2)71-53-27**

**Телефон доверия МВД России по Республике Карелия**  
**8(814-2)761-062.**



Государственное бюджетное учреждение здравоохранения  
Республики Карелия «Республиканский наркологический  
диспансер»:

**г. Петрозаводск, ул. Федосовой 17. Телефон: 8(814-2)78-40-20**

**Сайт: [narkolog-rk.ru](http://narkolog-rk.ru)**

**Email: [narkolog@sampo.ru](mailto:narkolog@sampo.ru)**

*Если Вам или Вашему близкому, родственнику или ребенку требуется  
помощь специалистов, сотрудники отдела профилактики наркологических  
расстройств ответят на Ваши вопросы.*

**Медицинские психологи: 8(964)318-98-89**

**Специалисты по социальной работе: 8(953)535-45-19**